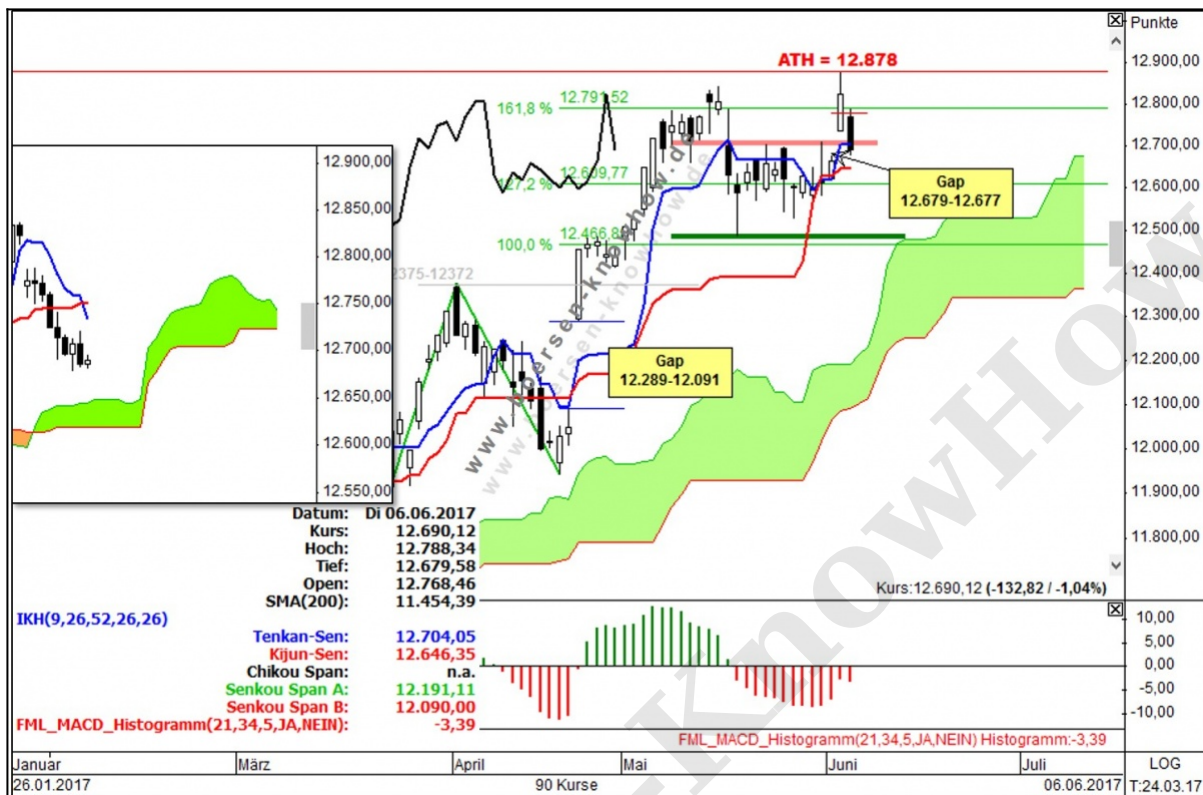


一目均衡表

Ichimoku Analyse

DAX Tageschart

07.06.2017



Kommentar

Ein Eröffnungsgap mit einem Minus von 54 Punkten, eine schwarze Kerze mit einem Minus von 133 Punkten, oder Minus 1,0%.

Der DAX ist wieder unter seine Mauer gefallen, mit einer Umkehrformation, die als *Below the Stomach* durchgehen kann. Es muss ein Aufwärtstrend vorliegen und die erste Kerze ist eine lange, weiße Kerze. Die Eröffnung der zweiten Kerze muss dann am oder unterhalb des Mittelpunkts des Körpers der vorherigen, weißen Kerze liegen und auch unterhalb schließen. Der Mittelpunkt der weißen Kerzenkörpers ist mit dem roten Strich markiert. Ganz perfekt ist der *Below the Stomach* nicht ausgebildet - aber nach der statistischen Auswertung von Bulkowski liegt die Trefferquote in einem Bullenmarkt bei 60%. Das Gap wurde bis auf zwei Punkte zugemacht, es ist noch der Bereich zwischen 12.679 - 12.677 Punkte offen. Tenkan wurde unterschritten.

Die Stundenwolke steigt und der DAX fällt - da steigt die Wahrscheinlichkeit, dass der DAX unter seine Stundenwolke fällt. Am Mittwoch liegt die Oberkante der Stundenwolke bei 12.648 Punkte und damit 42 Punkte unter dem Schlusskurs. Zum Handelende dann 12.712 (Oberkante) / 12.676 (Unterkante) Punkte.

Sind das jetzt nur "Irritationen" vor der Briten-Wahl und der EZB-Sitzung am Donnerstag? Oder der Beginn einer großen Korrektur? Solange die US-Indizes an ihren ATHs stehen, sind das nur Irritationen. Es gibt also nach wie vor keinen Grund, den DAX einfach so zu shorten (von intraday ein paar Punkte Short mitnehmen abgesehen).

Nach wie vor ist der Bereich um das signifikante Tief vom 18.05. bei 12.489 Punkten wichtig - die grüne Unterstützungslinie markiert diesen Bereich. In wenigen Tagen macht die Oberkante der Tageswolke da für ein paar Tage waagerechte Rast. Mit der Dienstags-Kerze wurden das 50% Retracement (bezogen auf das Tief vom 18.05. und dem ATH) erreicht. Die 62% liegen bei 12.638 Punkten. Das Abholen der 162% aus dem Monatschart ist wohl für ein paar Tage verschoben.

Die Ichimoku-Signale im Tageschart: **5 x Long**

1. Kurs über Wolke
2. Kurs über Kijun
3. Chikou über seiner Kerze und über der Wolke
4. Tenkan über Kijun
5. Golden Cross: Senkou 1 über Senkou 2

Unterstützungen 12.679-12.677 (Gap) 12.646 (Kijun) 12.638 (62% ca. 12.500 (grüne Mauer)
Widerstände ca. 12.700 (rote Mauer + Tenkan) 12.878 (ATH)

Strategie

Schwierig! Vieles spricht dafür, dass die Korrektur noch ein paar Punkte tiefer geht. Die 62% liegen bei 12.638 Punkte, mitten in der Stundenwolke. Aber das muss nicht das Ende der Korrektur sein. Achten Sie auf die US-Indizes und - wie immer - auf die Stundenwolke! **ABSICHERN!!!**

ACHTUNG: Am Donnerstag wählen die Briten ein neues Parlament.

Und ebenfalls am Donnerstag ist die EZB wieder dran, um 13:45 Uhr wird der Zinsentscheid bekanntgegeben und um 14:30 Uhr dann die PK mit SuperMario



+++ Bei Guidants veröffentliche ich intraday-Analysen auf meinem "Experten Desktop" http://go.guidants.com/de#c/Karin_Roller +++

+++ 4. Auflage +++
Kursziele bestimmen mit Fibonacci
[Bestelllink Amazon](#)
[Bestelllink FinanzBuch Verlag](#)

Die Analyse dient nur zu Ausbildungszwecken und nicht als konkrete Handlungsempfehlung. Eine Haftung für Vermögensschäden ist ausgeschlossen.

© www.boersen-knowhow.de

Boersen-KnowHow