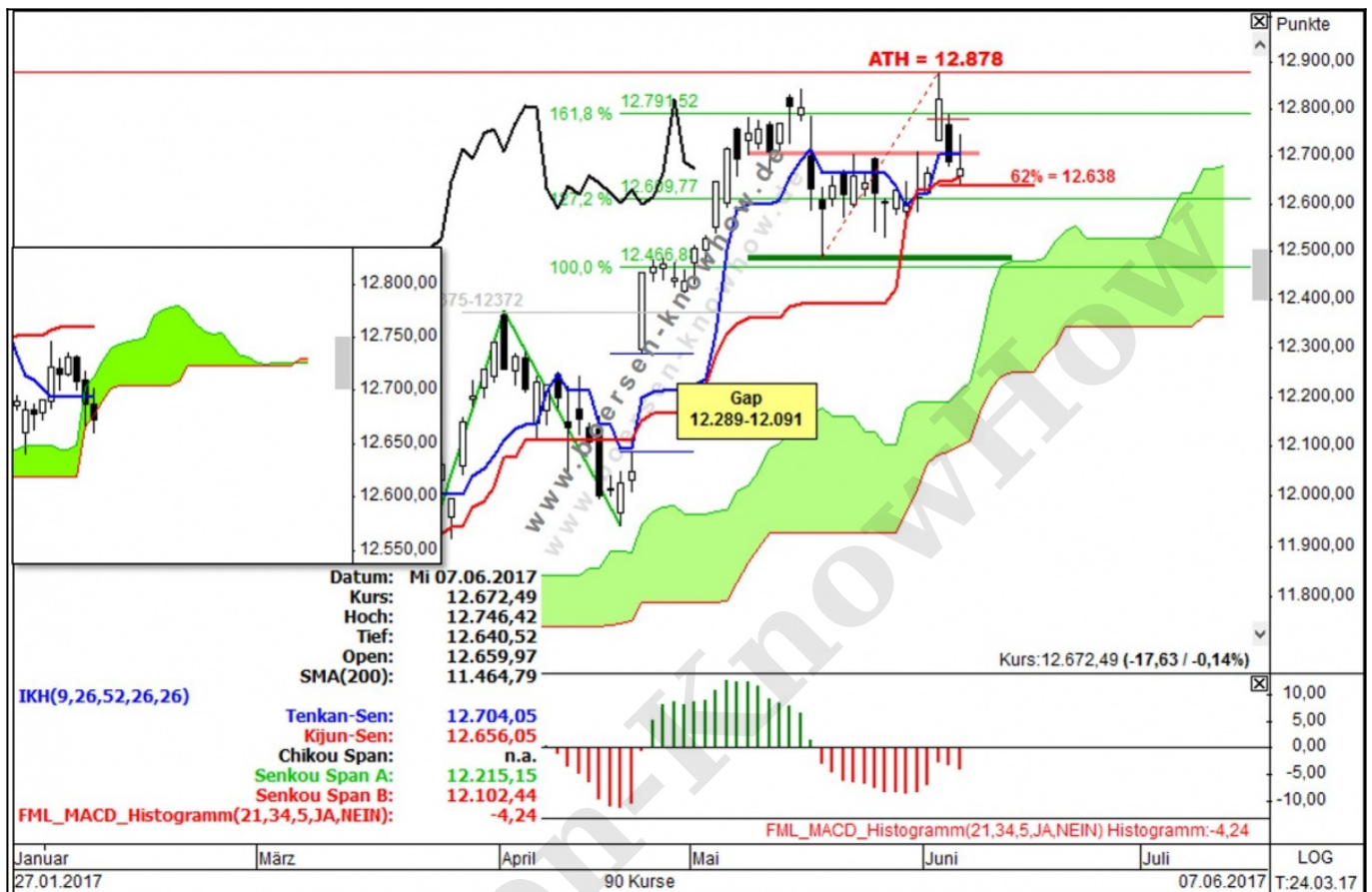


一目均衡表

Ichimoku Analyse

DAX Tageschart

08.06.2017



Kommentar

Ein Eröffnungsgap mit einem Minus von 31 Punkten, eine weiße Kerze mit einem Minus von 18 Punkten, oder Minus 0,1%.

Der DAX hat sich zwar dran versucht, die rote Mauer zu überwinden - es hat aber nicht geklappt, der DAX hat eine lange Distributionslunte ausgebildet. Der Schlusskurs liegt auch unter der Stundenwolke (4 Punkte drunter) und die Stundenwolke steigt am Donnerstag zur Eröffnung erst mal etwas an. Der DAX muss sich also anstrengen, da wieder drüber zu kommen. Das kleine, noch offene Rest-Gap ist auch zu.

Diese Frage stellt sich natürlich immer noch: Sind das jetzt nur "Irritationen" vor der Briten-Wahl und der EZB-Sitzung am Donnerstag? Oder der Beginn einer großen Korrektur? Solange die US-Indizes an ihren ATHs stehen, sind das nur Irritationen.

Die signifikante Marke im DAX ist nach wie vor das Tief vom 18.05. bei 12.489 Punkten - die grüne Unterstützungslinie markiert diesen Bereich. Davor liegt bei 12.638 Punkte das 62% Retracement (bezogen auf das Tief vom 18.05. und dem ATH). Das Abholen der 162% aus dem Monatschart ist wohl für ein paar Tage verschoben.

Um 13:45 Uhr / 14:30 Uhr bringt die EZB Leben in die Bude - ähm in den DAX, die Wahllokale in Großbritannien schließen um 22:00 Uhr am Donnerstag, also mit Handelsschluss des FDAX.

Die Ichimoku-Signale im Tageschart: **5 x Long**

1. Kurs über Wolke
2. Kurs über Kijun
3. Chikou über seiner Kerze und über der Wolke
4. Tenkan über Kijun

5. Golden Cross: Senkou 1 über Senkou 2

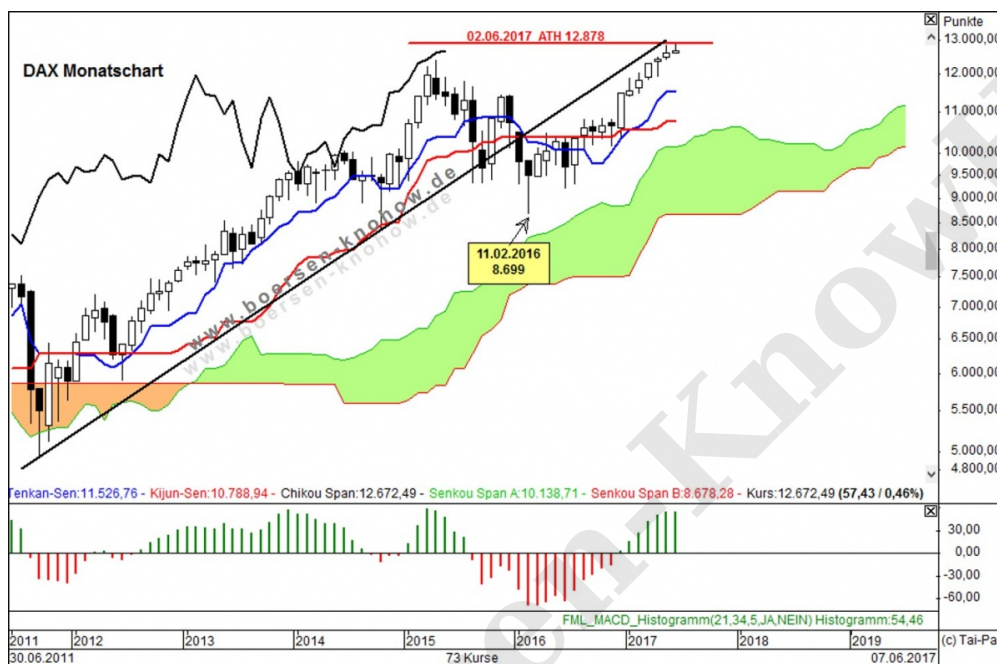
Unterstützungen	12.656 (Kijun)	12.638 (62%)	ca. 12.500 (grüne Mauer)
Widerstände	ca. 12.700 (rote Mauer + Tenkan)	12.878 (ATH)	

Strategie

Wieder schwierig! Die Briten-Wahl und die EZB können so richtig Bewegung in den DAX reinbringen. Wichtige Marken sind nach unten die grüne Mauer bei ca. 12.500 Punkten und nach oben die rote Mauer bei ca. 12.700 Punkten. Achten Sie auf die Stundenwolke! ABSICHERN!!!

ACHTUNG: Am Donnerstag wählen die Briten ein neues Parlament.

Und ebenfalls am Donnerstag ist die EZB wieder dran, um 13:45 Uhr wird der Zinsentscheid bekanntgegeben und um 14:30 Uhr dann die PK mit SuperMario



+++ Bei Guidants veröffentliche ich intraday-Analysen auf meinem "Experten Desktop" http://go.guidants.com/de#c/Karin_Roller +++

+++ 4. Auflage +++

Kursziele bestimmen mit Fibonacci

[Bestelllink Amazon](#)

[Bestelllink FinanzBuch Verlag](#)

Die Analyse dient nur zu Ausbildungszwecken und nicht als konkrete Handlungsempfehlung. Eine Haftung für Vermögensschäden ist ausgeschlossen.

