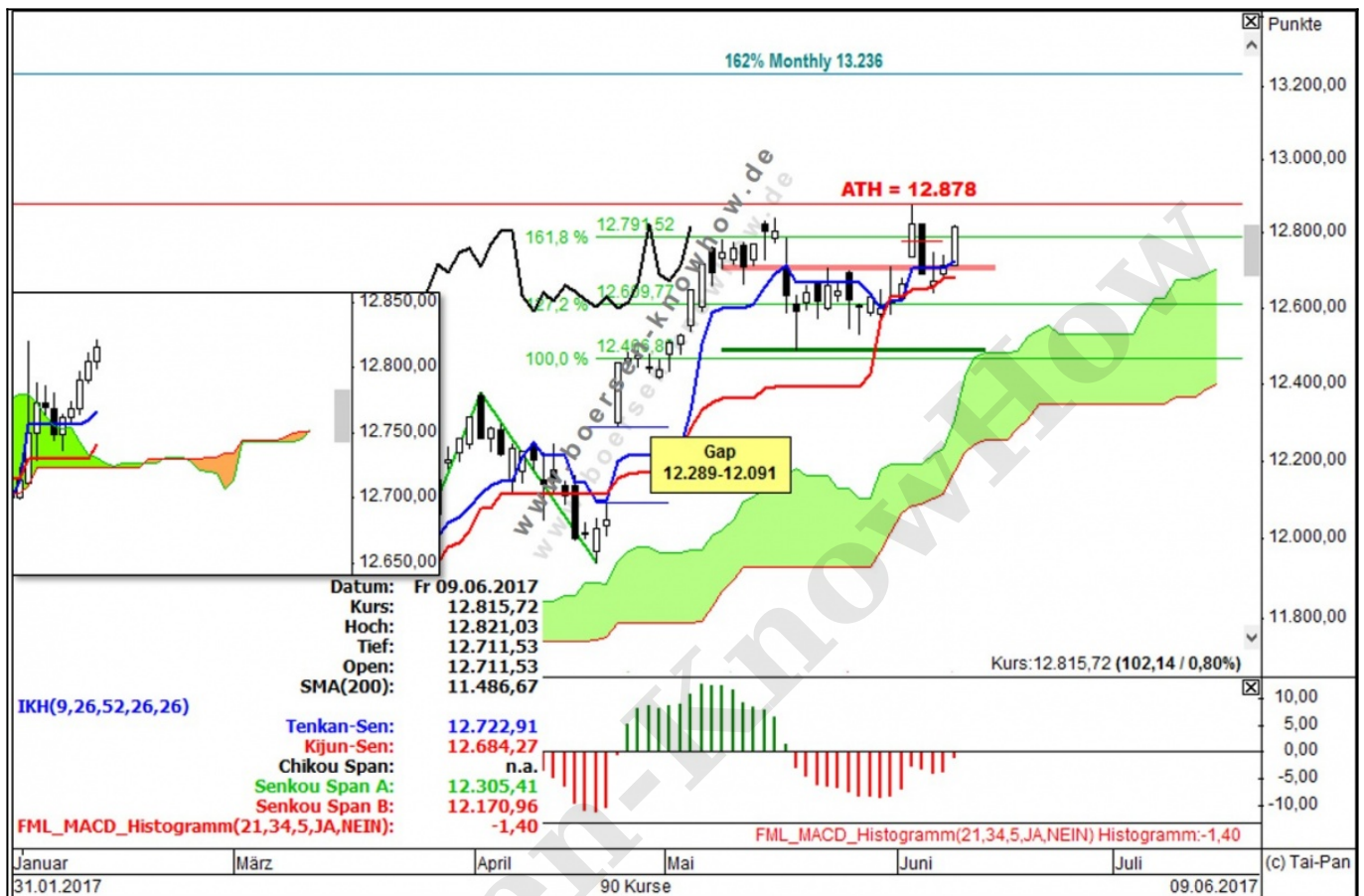


一目均衡表

Ichimoku Analyse

DAX Tageschart

12.06.2017



Kommentar

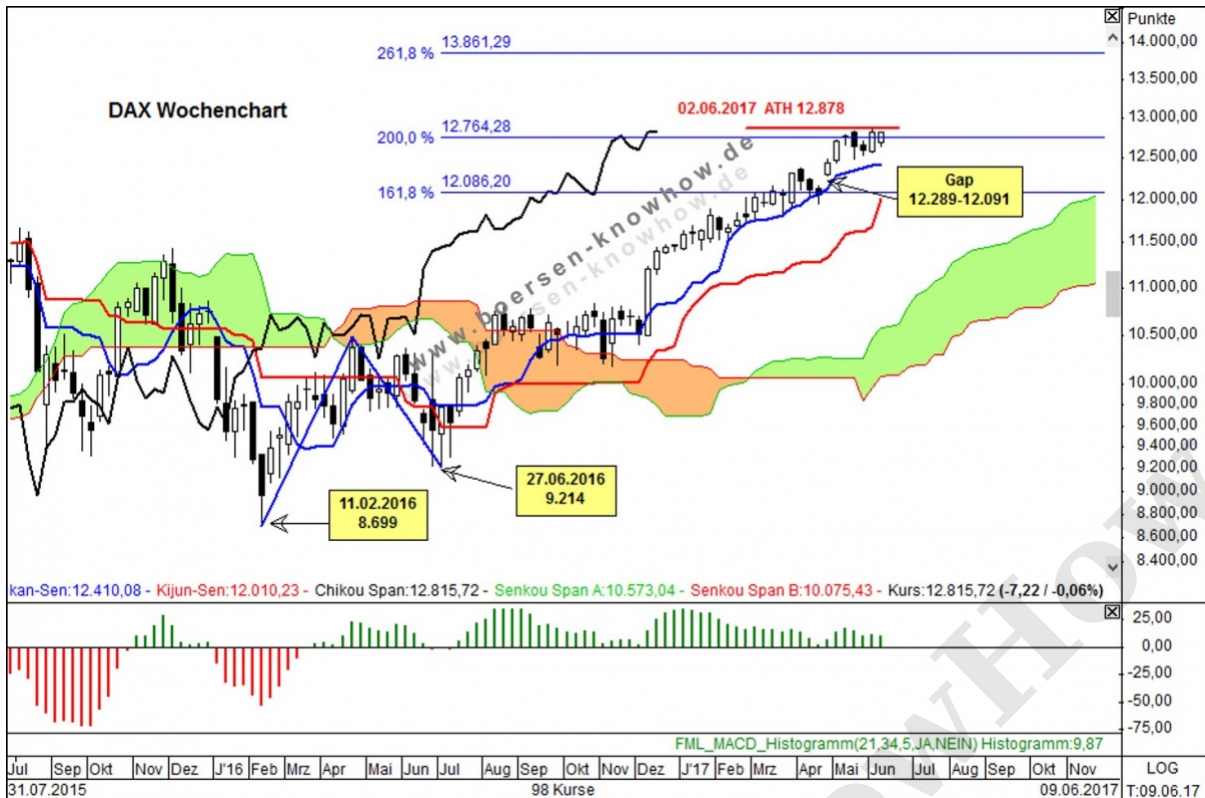
Ein Eröffnungsgap mit einem Minus von 2 Punkten, eine weiße Kerze mit einem Plus von 102 Punkten, oder Plus 0,8%.

War das jetzt der Befreiungsschlag nach oben? Der DAX hat mal wieder seine rote Mauer überwunden und steht nur noch 63 Punkte vor seinem ATH. Auch die Zukunftswolke steigt wieder sanft an und von der Stundenwolke hat er sich ebenfalls nach oben gelöst. Die sehr schmale Stundenwolke zeigt die Seitwärtsbewegung der letzten Tage deutlich an. Am Montag zur Eröffnung notiert der DAX 89 Punkte über seiner nur wenige Punkte dicken Stundenwolke.

Immerhin - der DJIA, der S&P 500 und die Nasdaq haben am Freitag neue ATHs gemacht. ABER: Der NDX 100 hat bis zum Handelsschluss 2,4% oder 143 Punkte verloren. In der Spitze waren es sogar Minus 3,9% oder Minus 228 Punkte!

Die signifikante Marken im DAX sind nach wie vor die rote Mauer bei ca. 12.700 Punkten und das Tief vom 18.05. bei 12.489 Punkten - die grüne Unterstützungslinie markiert diesen Bereich.

Die 162% = 13.236 Punkte aus dem Monatschart sind in den nächsten Tagen immer noch erreichbar - sofern sich der kräftige Kursrutsch an der Nasdaq nicht fortsetzt.



Es wurde eine Inside Week ausgebildet. Der Aufwärtstrend ist intakt, alle Ichimoku-Signale im Wochenchart stehen auch Long. Und die Divergenz mit dem MACDH besteht nach wie vor.

Die Ichimoku-Signale im Tageschart: **5 x Long**

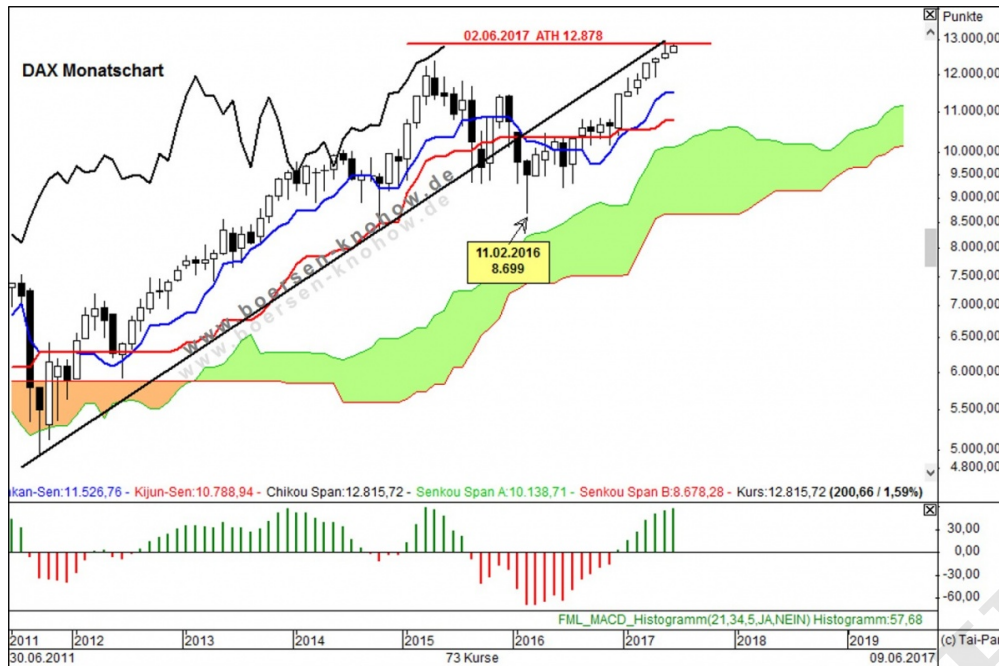
1. Kurs über Wolke
2. Kurs über Kijun
3. Chikou über seiner Kerze und über der Wolke
4. Tenkan über Kijun
5. Golden Cross: Senkou 1 über Senkou 2

| | | | | |
|------------------------|----------------------------------|----------------|---------------------------|--------------------------|
| Unterstützungen | ca. 12.700 (rote Mauer + Tenkan) | 12.684 (Kijun) | 12.638 (62%) | ca. 12.500 (grüne Mauer) |
| Widerstände | 12.878 (ATH) | runden 13.000 | 13.236 (162% Monatschart) | |

Strategie

Sollte sich der Kursrutsch an der Nasdaq nicht fortsetzen und auch den DJIA und den SPX mitreißen, dann ist ein neues ATH beim DAX in Reichweite. Achten Sie auf die Stundenwolke! **ABSICHERN!!!**

ACHTUNG: Mittwoch ist die FED an der Reihe und am Freitag ist großer Verfall



+++ Bei Guidants veröffentliche ich intraday-Analysen auf meinem "Experten Desktop" http://go.guidants.com/de/#c/Karin_Roller +++

Karin Roller

KURSZIELE
BESTIMMEN MIT
FIBONACCI

simplified

+++ 4. Auflage +++

Kursziele bestimmen mit Fibonacci

[Bestelllink Amazon](#)

[Bestelllink FinanzBuch Verlag](#)

Die Analyse dient nur zu Ausbildungszwecken und nicht als konkrete Handlungsempfehlung. Eine Haftung für Vermögensschäden ist ausgeschlossen.

© www.boersen-knowhow.de