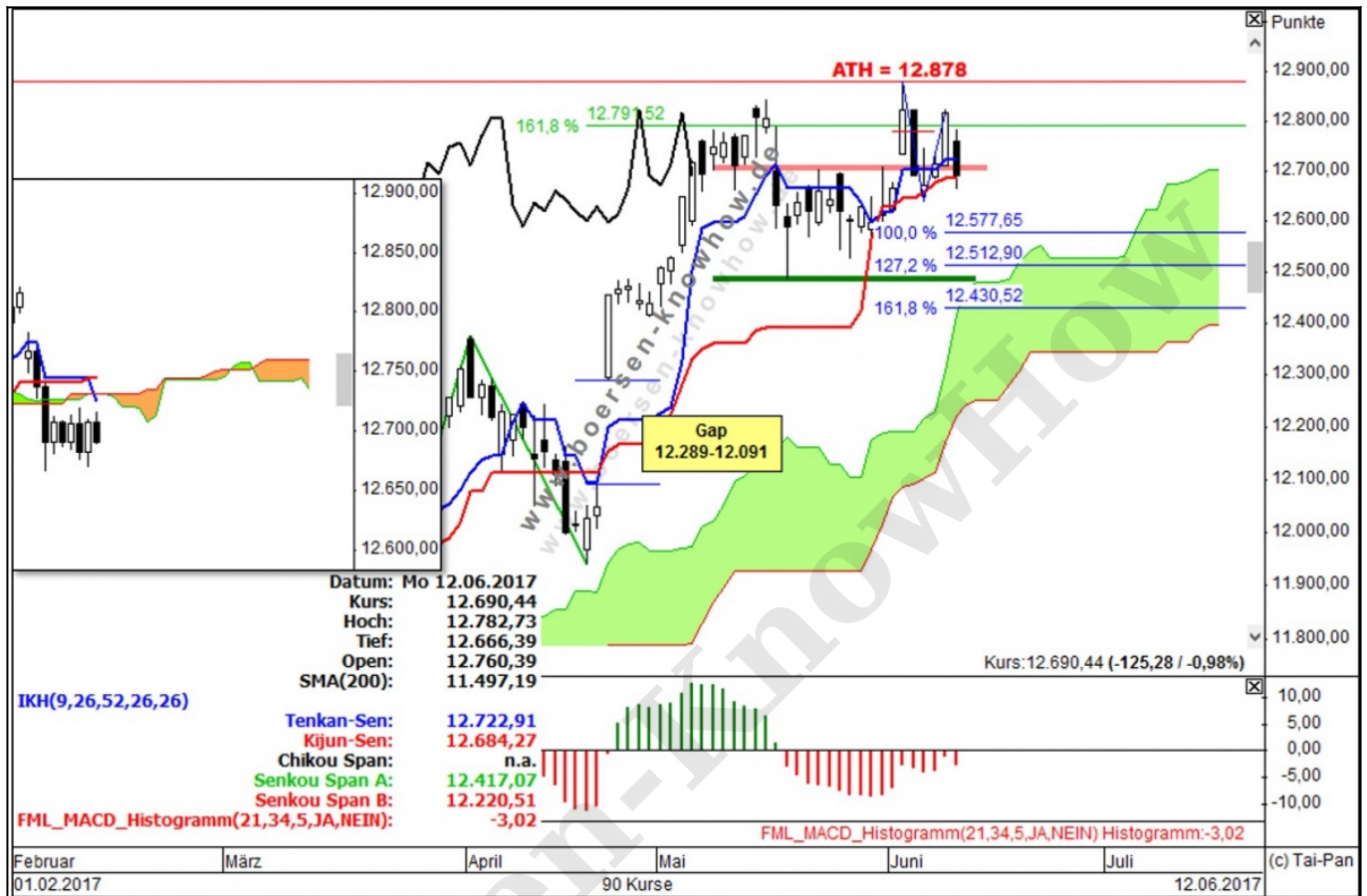


一目均衡表

Ichimoku Analyse

DAX Tageschart

13.06.2017



Kommentar

Ein Eröffnungsgap mit einem Minus von 55 Punkten, eine schwarze Kerze mit einem Minus von 125 Punkten, oder Minus 1,0%.
 Nein - das war am Freitag (erst mal?) nicht der Befreiungsschlag nach oben. Der DAX ist wieder unter seine rote Mauer gefallen. Der Schlusskurs liegt 6 Punkte über Kijun und auch wieder unter der Stundenwolke. Es wurde - mal wieder - ein tieferes Hoch ausgebildet. Kommt jetzt noch ein Schlusskurs unter dem Tief vom 07.06. bei 12.640 Punkte dazu, dann wird die blaue Short-Projektion aktiviert. Am Montag zur Eröffnung notiert der DAX 40 Punkte unter der nur 1 Punkt dicken Stundenwolke.
 Solange die US-Indizes fallen, wird auch der DAX nicht in die Puschen kommen. Zumal am Mittwoch die FED eine Zinserhöhung verkünden könnte.

Die Ichimoku-Signale im Tageschart: **5 x Long**

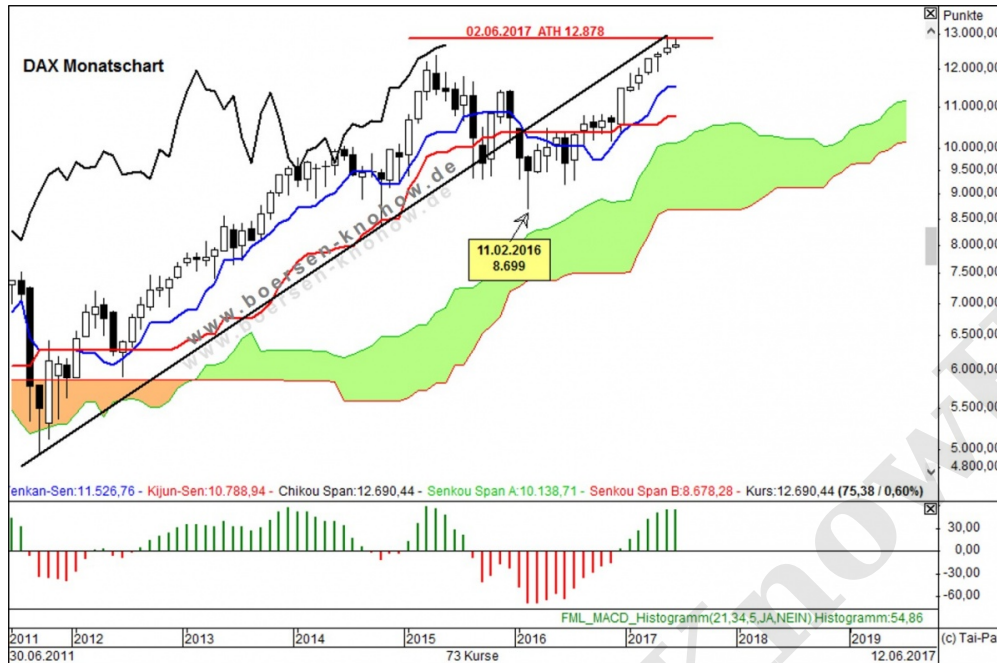
1. Kurs über Wolke
2. Kurs über Kijun
3. Chikou über seiner Kerze und über der Wolke
4. Tenkan über Kijun
5. Golden Cross: Senkou 1 über Senkou 2

Unterstützungen	12.684 (Kijun)	12.640 / 12.638 (Tief 07.06. + 62%)	12.577 (blaue 100%)	12.512 (blaue 127%)
Widerstände	12.722 (Tenkan)	12.878 (ATH)	runden 13.000	13.236 (162% Monatschart)

Strategie

Der DAX ist wieder unter seiner Stundenwolke. Sollte er unter das Tief vom 07.06. bei 12.640 Punkte fallen, dann wird die blaue Short-Projektion aktiviert. Achten Sie auf die Stundenwolke! ABSICHERN!!!!

ACHTUNG: Mittwoch ist die FED an der Reihe und am Freitag ist großer Verfall



+++ Bei Guidants veröffentliche ich intraday-Analysen auf meinem "Experten Desktop" http://go.guidants.com/de#c/Karin_Roller +++

+++ 4. Auflage +++
Kursziele bestimmen mit Fibonacci
[Bestelllink Amazon](#)
[Bestelllink FinanzBuch Verlag](#)

Die Analyse dient nur zu Ausbildungszwecken und nicht als konkrete Handlungsempfehlung. Eine Haftung für Vermögensschäden ist ausgeschlossen.

© www.boersen-knowhow.de