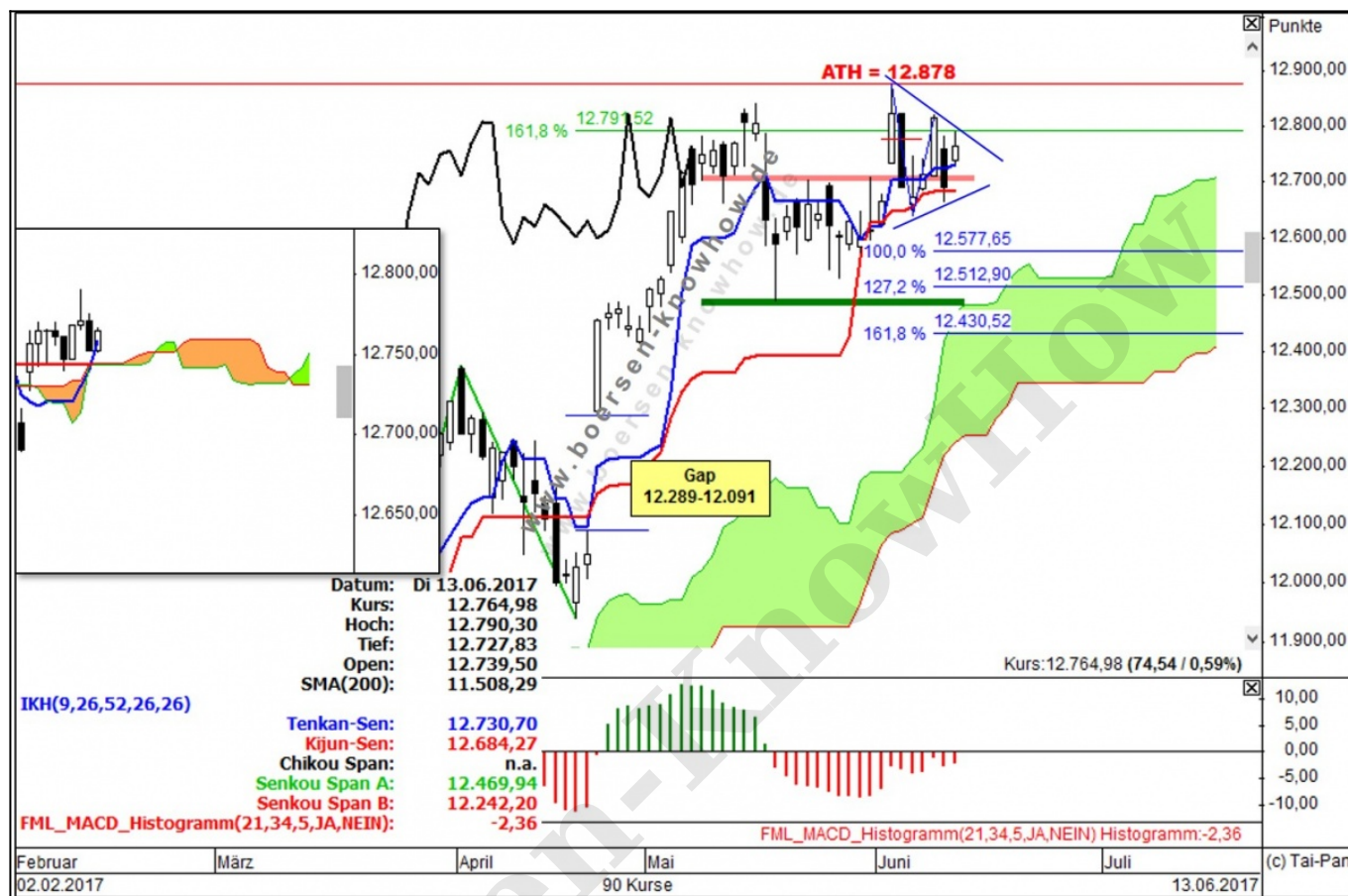


一目均衡表

Ichimoku Analyse

DAX Tageschart

14.06.2017



Kommentar

Ein Eröffnungsgap mit einem Plus von 49 Punkten, eine weiße Kerze mit einem Plus von 75 Punkten, oder Plus 0,6%.

... rein in die Kartoffeln - raus aus den Kartoffeln ... nun mal wieder über der roten Mauer und auch über der Stundenwolke. Der DAX verläuft also weiter seitwärts. Seit dem ATH lässt sich ein Dreieck konstruieren.

Es gibt keine Änderung: Bei einem Schlusskurs unter dem Tief vom 07.06. bei 12.640 Punkte wird die blaue Short-Projektion aktiviert. Am Mittwoch zur Eröffnung notiert der DAX 20 Punkte über der nur 1 Punkt dicken Stundenwolke. Der DJIA hat immerhin ein neues ATH geschafft. Die FED könnte eine weitere Zinserhöhung beschließen.

Die Ichimoku-Signale im Tageschart: **5 x Long**

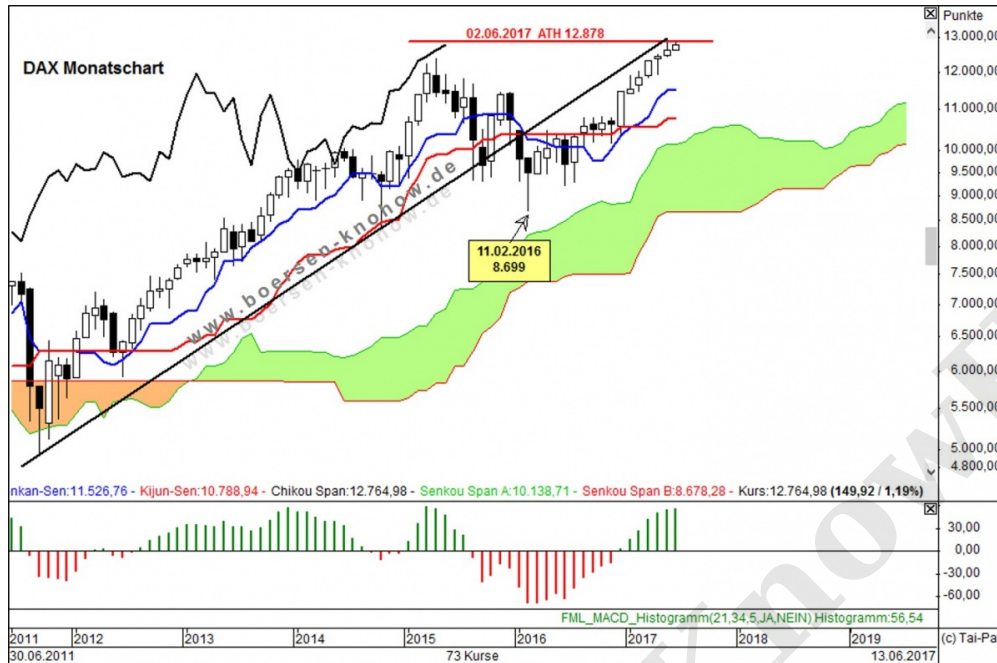
1. Kurs über Wolke
2. Kurs über Kijun
3. Chikou über seiner Kerze und über der Wolke
4. Tenkan über Kijun
5. Golden Cross: Senkou 1 über Senkou 2

Unterstützungen	12.730 (Tenkan)	ca. 12.700 (rote Mauer)	12.684 (Kijun)	12.577 (blaue 100%)
Widerstände	12.821 (Hoch 09.06.)	12.878 (ATH)	runden 13.000	13.236 (162% Monatschart)

Strategie

Der DAX überläuft weiter seitwärts in einem Dreieck. Sollte er unter das Tief vom 07.06. bei 12.640 Punkte fallen, dann wird die blaue Short-Projektion aktiviert. Achten Sie auf die Stundenwolke! ABSICHERN!!!!

ACHTUNG: Mittwoch ist die FED an der Reihe und am Freitag ist großer Verfall



+++ Bei Guidants veröffentliche ich intraday-Analysen auf meinem "Experten Desktop" http://go.guidants.com/de#c/Karin_Roller +++

Karin Roller

KURSZIELE
BESTIMMEN MIT
FIBONACCI

simplified

+++ 4. Auflage +++
Kursziele bestimmen mit Fibonacci
[Bestelllink Amazon](#)
[Bestelllink FinanzBuch Verlag](#)

Die Analyse dient nur zu Ausbildungszwecken und nicht als konkrete Handlungsempfehlung. Eine Haftung für Vermögensschäden ist ausgeschlossen.

© www.boersen-knowhow.de