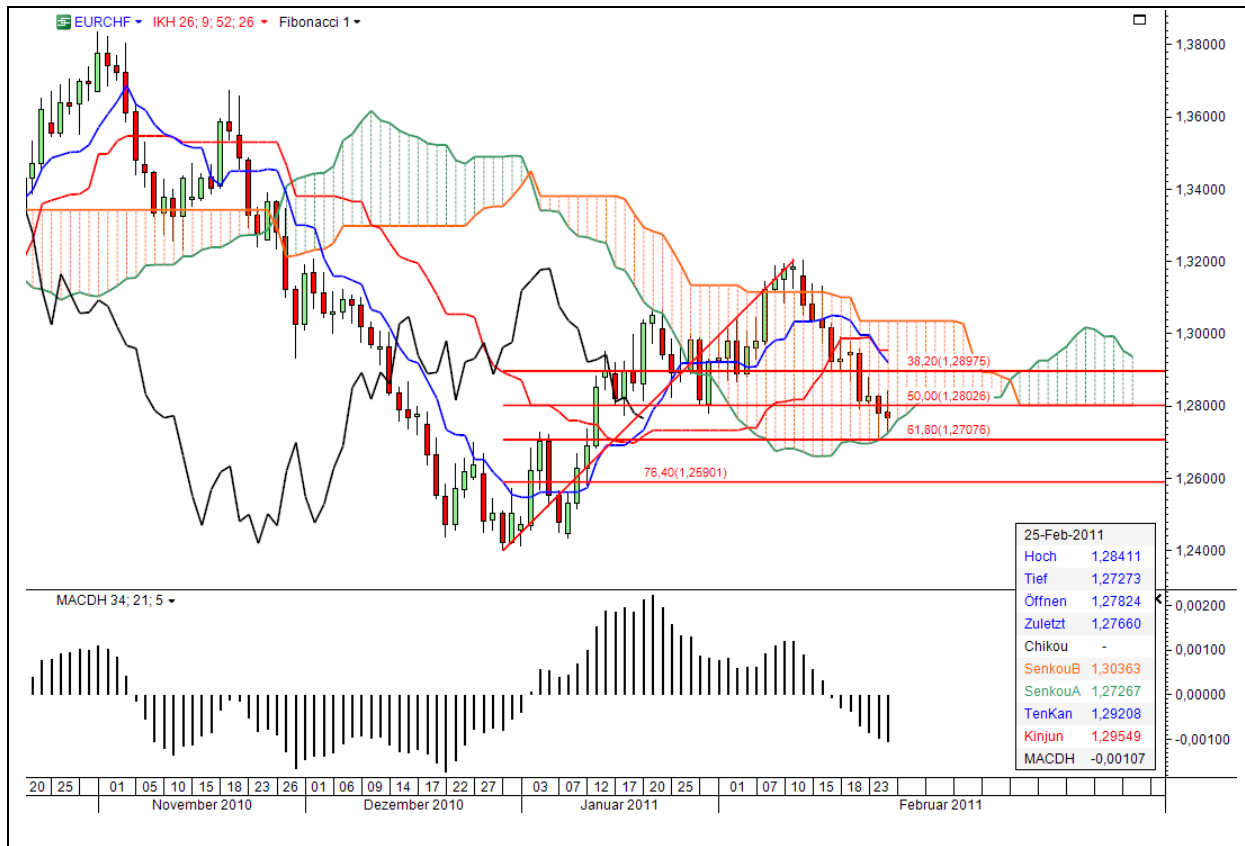


# 一目均衡表

Ichimoku Analyse

EURCHF Tageschart

28.02.2011



## Kommentar

Der Kurs ist an der unteren Begrenzung der Wolke angekommen – dem 62% Retracement. Für die nächsten Tage gilt es zu beobachten, ob die Unterstützung von Senkou 1 und dem 62% Retracement hält – oder kommt es zu einem (Short) Kumo-Breakout?

## Die Ichimoku-Signale

1. Kurs in Wolke
2. Chikou unter seinem Kurs
3. Dead Cross Tenkan / Kijun
4. Golden Cross Senkou 1 / Senkou 2

<b>Unterstützungen</b>	1,2726	1,2707	1,2590	
<b>Widerstände</b>	1,2802	1,2897	1,2920	1,2954

## Strategie

Kurs in Wolke – also in dieser Zeitebene FüÙe stillhalten.  
Aufgrund der grünen „Zukunfts“-Wolke (weil letztes Signal Golden Cross) ist ein sofortiger Short-Einstieg bei einem Kumo-Breakout nach unten nicht empfehlenswert.

*Die Analyse dient nicht als konkrete Handlungsempfehlung. Eine Haftung für Vermögensschäden ist ausgeschlossen.*