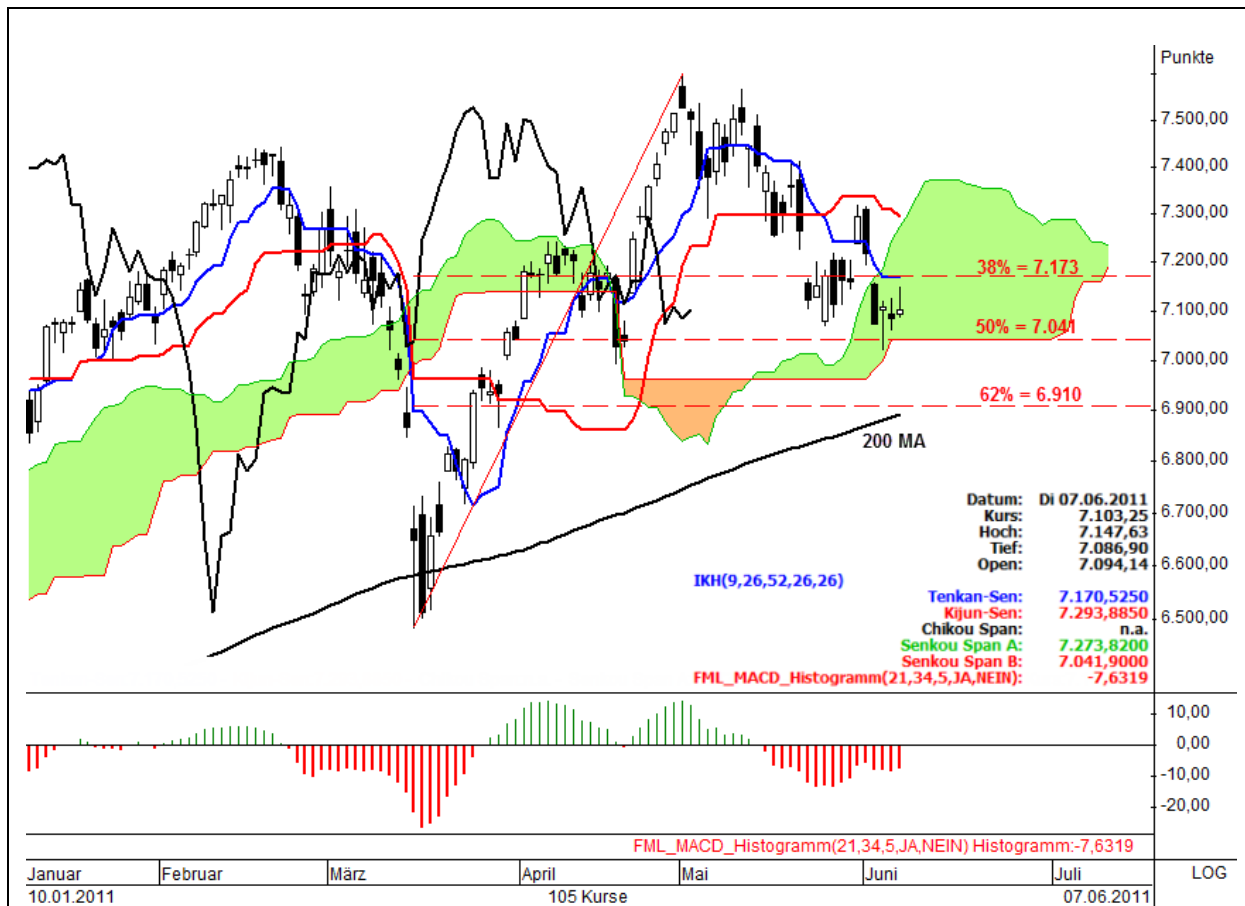


一目均衡表

Ichimoku Analyse

DAX Tageschart

08.06.2011



Kommentar

Ein höheres Hoch und ein höheres Tief, keine Bestätigung des Hammers. Die morgendlichen Kursgewinne wurden gleich wieder verkauft – daher der lange Docht.

Der DAX gefangen in der Wolke, genauer zwischen Tenkan und Senkou 2. Der 200er gleitende Durchschnitt ist ansteigend, er verläuft fast auf Höhe des 62% Retracements. Ansonsten nix Neues.

Die Ichimoku-Signale: 3 x Short, 1 x Long, 1 x Neutral

1. Kurs in Wolke
2. Kurs unter Kijun
3. Chikou unter seiner Kerze und über Wolke
4. Dead Cross Tenkan / Kijun
5. Golden Cross Senkou 1 / Senkou 2

Unterstützungen	7.041	7.000	6.910	
Widerstände	7.170	7.173	7.273	7.293

Strategie

Wie gestern und vorgestern: Die untere Wolkenbegrenzung ist nächstes Ziel, dann die runden 7.000 und die 62% = 6.910.

Die Analyse dient nicht als konkrete Handlungsempfehlung. Eine Haftung für Vermögensschäden ist ausgeschlossen.