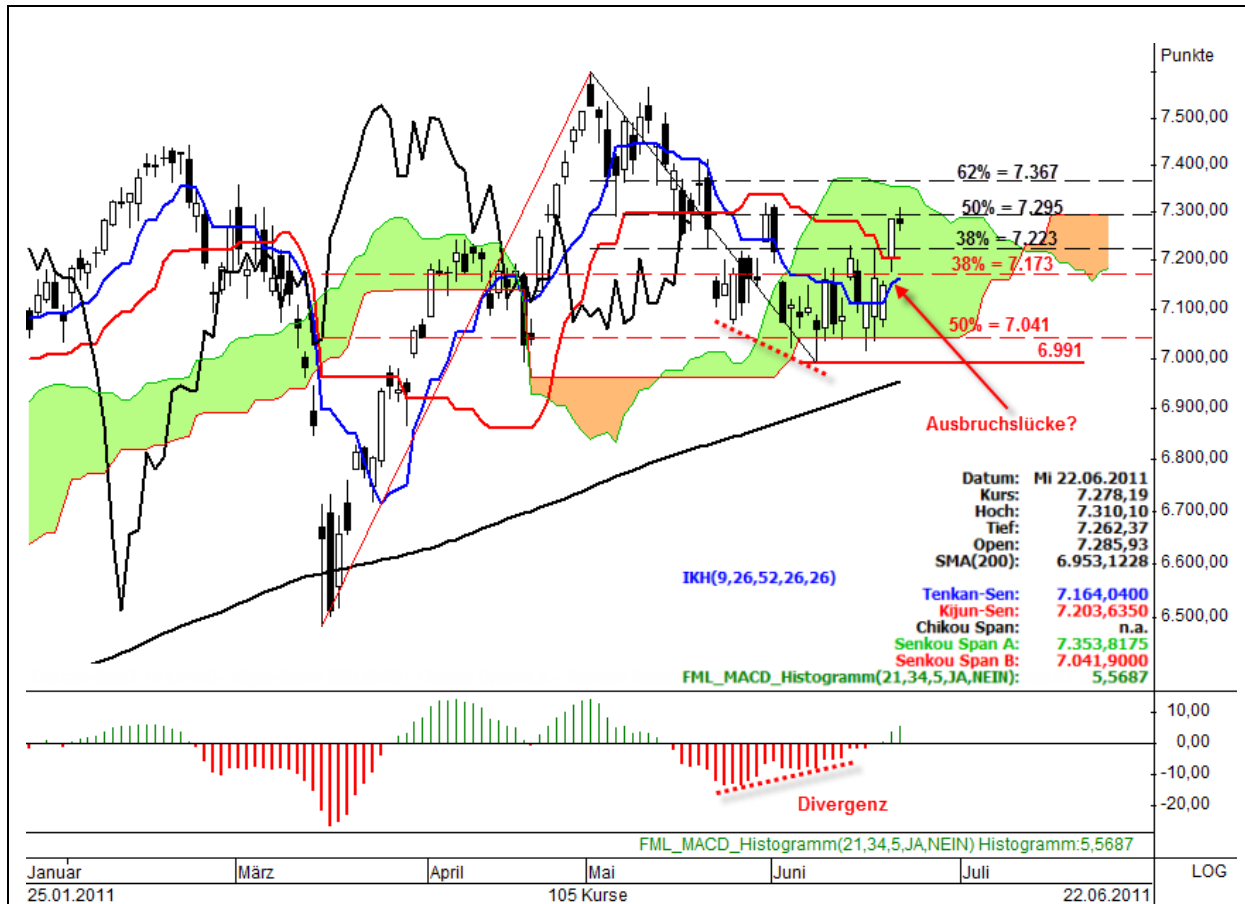


# 一目均衡表

Ichimoku Analyse

DAX Tageschart

23.06.2011



## Kommentar

Fast nix passiert, -7 Punkte, die Handelsspanne lag bei 48 Punkte. Schlusskurs weiterhin über Kijun und nach wie vor in der Wolke. Abwarten ist angesagt, ein Ausbruch über die runden 7.300 eröffnet Potential zur oberen Wolkenbegrenzung und dem 62% Retracement (in schwarz) bei 7.367 Punkten. Erst bei einem Schlusskurs unterhalb Kijun bei 7.203 Punkten und damit unterhalb der langen Dienstagskerze ist die Aufwärtsbewegung in Gefahr. Fronleichnam ist in einigen Bundesländern Feiertag, die Börsen sind allerdings geöffnet.

## Die Ichimoku-Signale: 2 x Short, 2 x Neutral, 1 x Long

1. Kurs in Wolke
2. Kurs über Kijun
3. Chikou in seiner Kerze und über Wolke
4. Dead Cross Tenkan / Kijun
5. Dead Cross Senkou 1 / Senkou 2

<b>Unterstützungen</b>	7.223	7.203	7.173	7.164
<b>Widerstände</b>	7.295	7.353	7.367	

## Strategie

Auf Tagesbasis heißt es immer noch stillhalten. In kleineren Zeitebenen können Einstiege gesucht werden.

*Die Analyse dient nicht als konkrete Handlungsempfehlung. Eine Haftung für Vermögensschäden ist ausgeschlossen.*