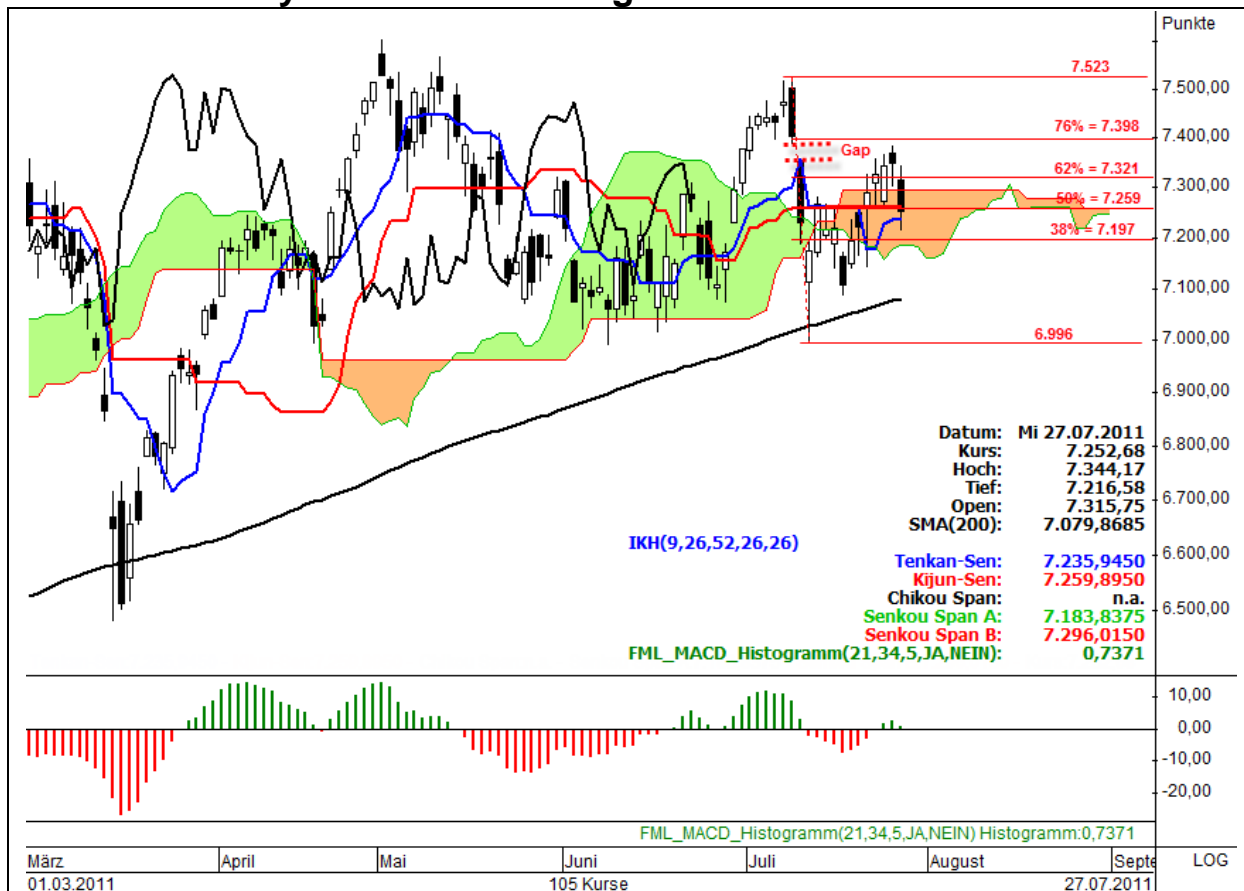


# 一目均衡表

Ichimoku Analyse

DAX Tageschart

28.07.2011



## Kommentar

Eröffnungsgap (minus 37 Punkte), schwarze Kerze und minus 96 Punkte zum Tagesschluss. Der Schlusskurs ist in der Wolke und liegt 7 Punkte unter Kijun. Die Gap-Schließung ist erst mal ad acta gelegt. Ist das nur eine „kleine“ Korrektur oder werden die 7.000 angesteuert? Nächstes Ziel ist die untere Begrenzung der Wolke – allerdings ist auf Tagesbasis Stillhalten angesagt. Die Ichimoku-Signale haben sich Richtung Short verändert.

## Die Ichimoku-Signale: 4 x Short, 1 x Neutral

1. Kurs unter Kijun
2. Kurs in Wolke
3. Chikou unter Kurs und in Wolke
4. Dead Cross Tenkan / Kijun
5. Dead Cross Senkou 1 / Senkou 2

<b>Unterstützungen</b>	7.235	7.183	7.197	7.079
<b>Widerstände</b>	7.259	7.296	7.321	7.359

## Strategie

Die Long-Positionen müssten ausgestoppt sein. Da sich der Kurs in der Wolke befindet, ist auf Tagesbasis Stillhalten angesagt. In tieferen Zeitebenen können Short-Einstiege gesucht werden, es sollte die untere Wolkenbegrenzung angesteuert werden.

Die Analyse dient nicht als konkrete Handlungsempfehlung. Eine Haftung für Vermögensschäden ist ausgeschlossen.