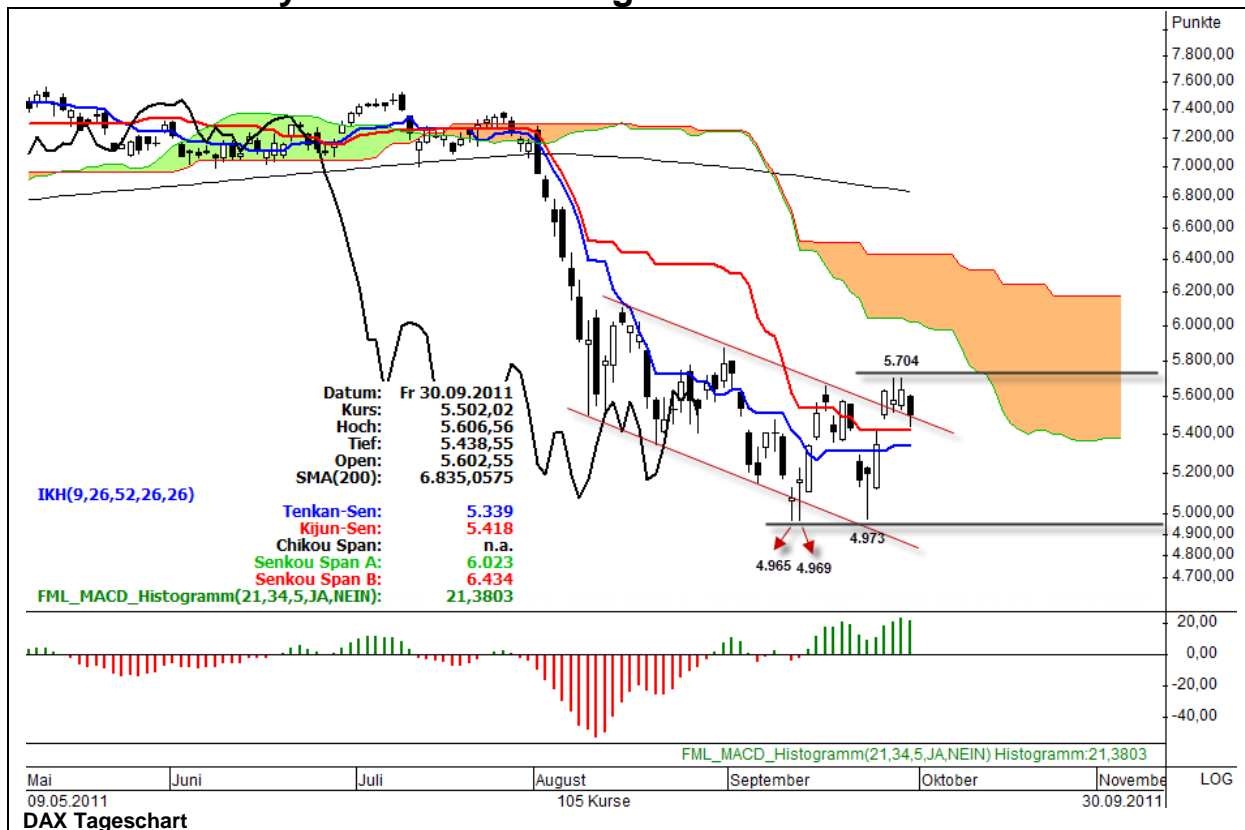


一目均衡表

Ichimoku Analyse

DAX Tageschart

03.10.2011



Kommentar

Ein Eröffnungsgaps von minus 37 Punkten, eine schwarze Kerze mit einem Minus von 137 Punkten zum Vortag oder minus 2,4%.

Der DAX bewegt sich in einem abwärtsgerichteten Trendkanal. Aktuell wird mit der oberen Begrenzung des Trendkanals gekämpft. Der Schlusskurs knapp darüber und auch haarschaft über den 5.500 Punkten. Die letzten vier Kerzen könnten eine obere Inselumkehr ausbilden, wenn es am Montag - eventuell sogar mit einem Eröffnungsgap – weiter nach unten geht. **Montag ist trotz Feiertag Handelstag.**

Die seit Tagen waagrecht verlaufende, massive Wolke weist darauf hin, dass der DAX seitwärts verläuft und sehr volatil ist. Kijun, Tenkan und Senkou 2 werden noch einige Tage waagrecht verlaufen, konstruktionsbedingt damit auch Senkou 1. Chikou hat es in die Lunte seiner Kerze geschafft. Kijun und Tenkan unterstützen den DAX – beide sind wichtige Marken für die kommenden Handelstage.

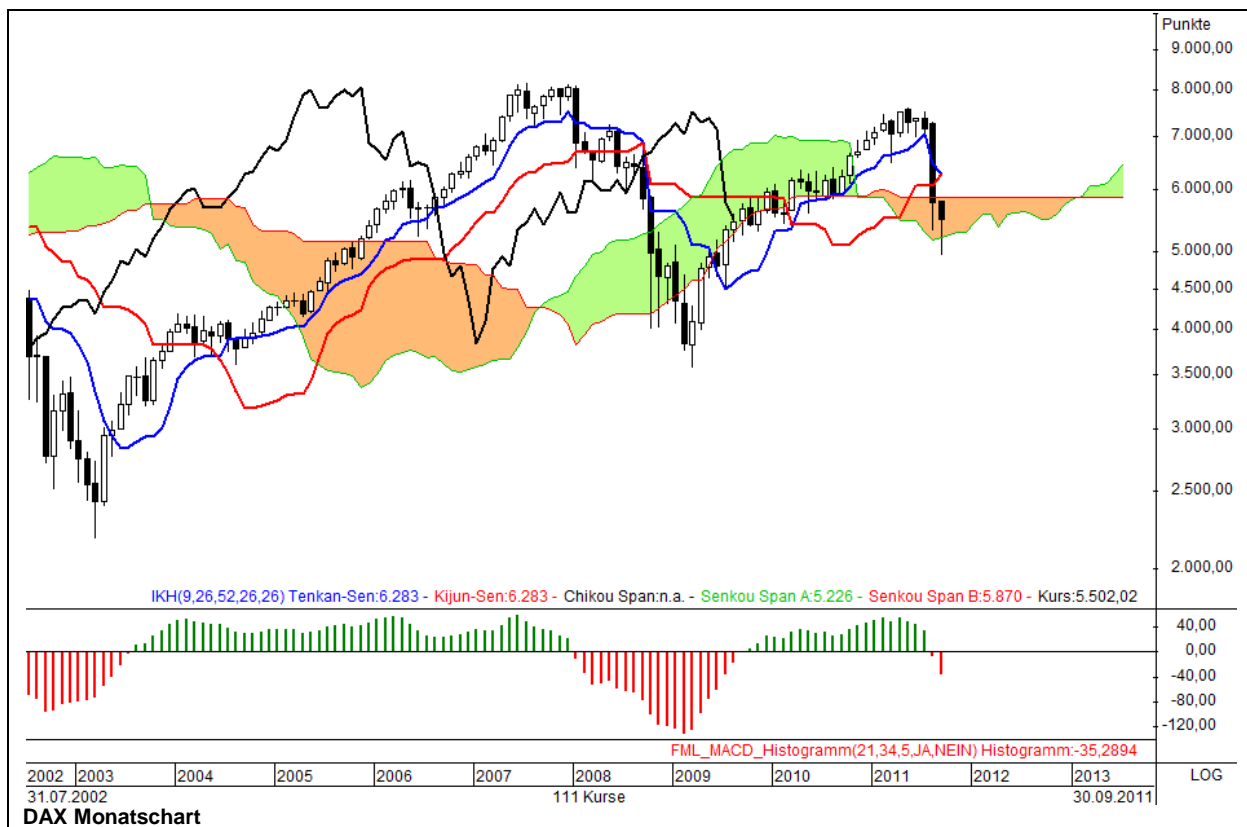
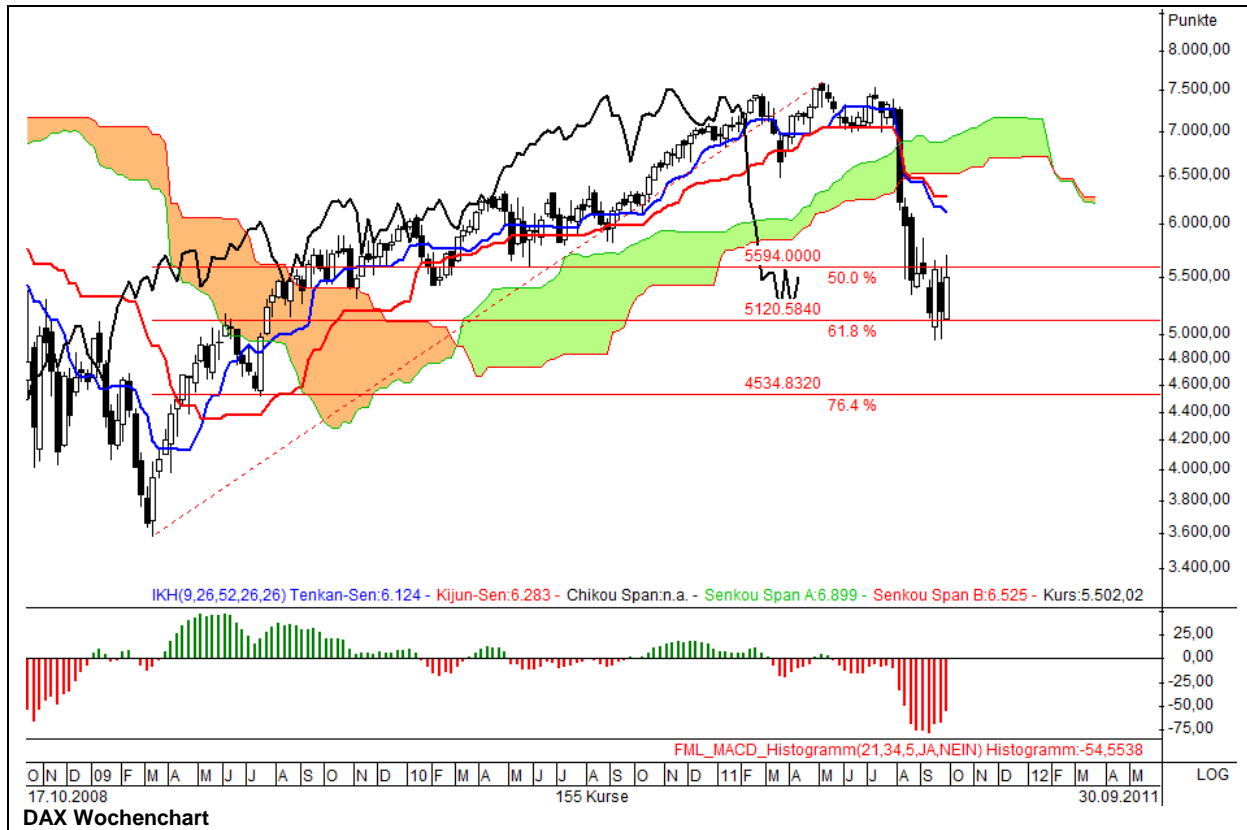
Die Ichimoku-Signale haben sich im Tageschart leicht verschoben.

Im **Wochenchart** keine Änderung: Seitwärts ist angesagt. Handlungsbedarf besteht erst, wenn es über das Hoch bei 5.704 geht (long) beziehungsweise unter das Tief bei 4.965 (short). Die Ichimoku-Signale im Wochenchart stehen 5:0 auf Short.

Die Lunte der September-Kerze des **Monatscharts** ging unter die Wolke, der Schlusskurs liegt innerhalb der Wolke. Die Zukunftswolke ist grün (+), Kijun und Tenkan kreuzen sich (neutral), Chikou notiert im Docht seiner Kerze (neutral), der Kurs notiert unter Kijun (-) und in der Wolke (neutral). In der Summe stehen die Ichimoku-Signale im Monatschart 3 x Neutral, 1 x Short und 1 x Long.

Die Analyse dient nicht als konkrete Handlungsempfehlung. Eine Haftung für Vermögensschäden ist ausgeschlossen.

一目均衡表



Die Analyse dient nicht als konkrete Handlungsempfehlung. Eine Haftung für Vermögensschäden ist ausgeschlossen.

一目均衡表

Ichimoku-Signale: 3 x Short, 1 x Long, 1 x Neutral

1. Kurs über Kijun
2. Kurs unter Wolke
3. Chikou in der Lunte seiner Kerze und unter Wolke
4. Dead Cross Tenkan / Kijun
5. Dead Cross Senkou 1 / Senkou 2

Unterstützungen	5.418	5.339	4.965-4.973
Widerstände	5.704	6.023	

Strategie

Kijun bei 5.418 ist die wichtige Marke. Bleibt der DAX drüber, Long. Geht's drunter, Short. Einstiege am besten in tieferen Zeitebenen suchen. Montag sind wegen des Feiertags nicht alle Handelsteilnehmer an Bord.

Bei Long-Positionen nicht vergessen, dass eine Korrektur gehandelt wird!