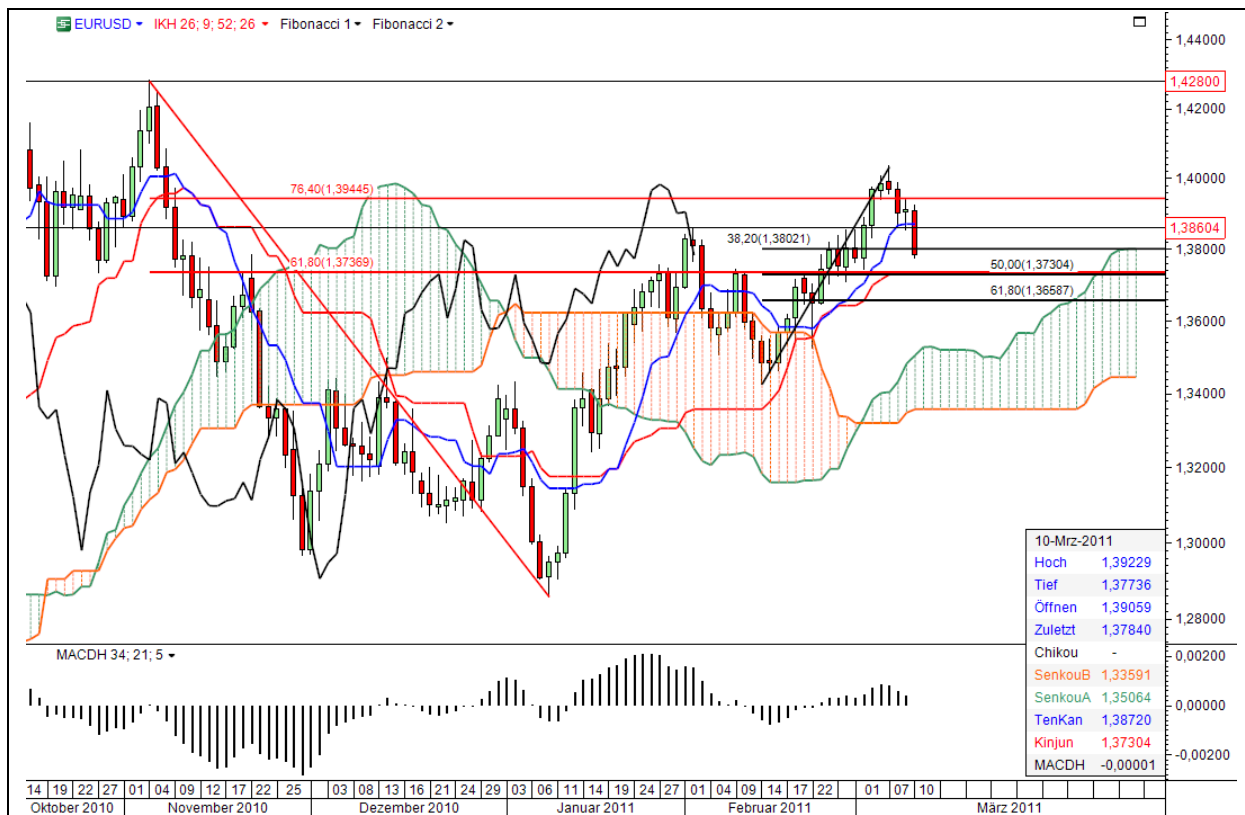


# 一目均衡表

Ichimoku Analyse

EURUSD Tageschart

11.03.2011



## Kommentar

Der Tag ging klar an die Bären. Der Kurs hat Tenkan nach unten gekreuzt. Chikou ist unter seinen Kurs abgetaucht. Kijun verläuft noch die nächsten Tage waagrecht und bietet damit zwar Unterstützung, schiebt aber den Kurs nicht mehr an.

Auch die Fibo-Korrekturlevels lesen sich spannend: Die 62% der großen Abwärtsbewegung (in rot) rücken wieder ins Rampenlicht. Der 50% Fibo-Korrekturlevel der letzten Aufwärtsbewegung (in schwarz) verläuft auf fast demselben Kurslevel. Und Kijun ebenso. Der Bereich 1,3730/1,3737 bietet also eine veritable Unterstützungszone. Die dicke Wolke zeugt von erhöhter Volatilität.

## Die Ichimoku-Signale

1. Kurs über Wolke
2. Chikou unter seinem Kurs
3. Golden Cross Tenkan / Kijun
4. Golden Cross Senkou 1 / Senkou 2 – beide waagrecht

<b>Unterstützungen</b>	1,3737	1,3730	1,3658
<b>Widerstände</b>	1,3802	1,3860	1,3944

## Strategie

Auf Tagesbasis nicht Short, da bei Ichimoku nur ein Signal auf Short steht. Auf tieferen Zeitebenen können Short-Einstiege gesucht werden.

*Die Analyse dient nicht als konkrete Handlungsempfehlung. Eine Haftung für Vermögensschäden ist ausgeschlossen.*