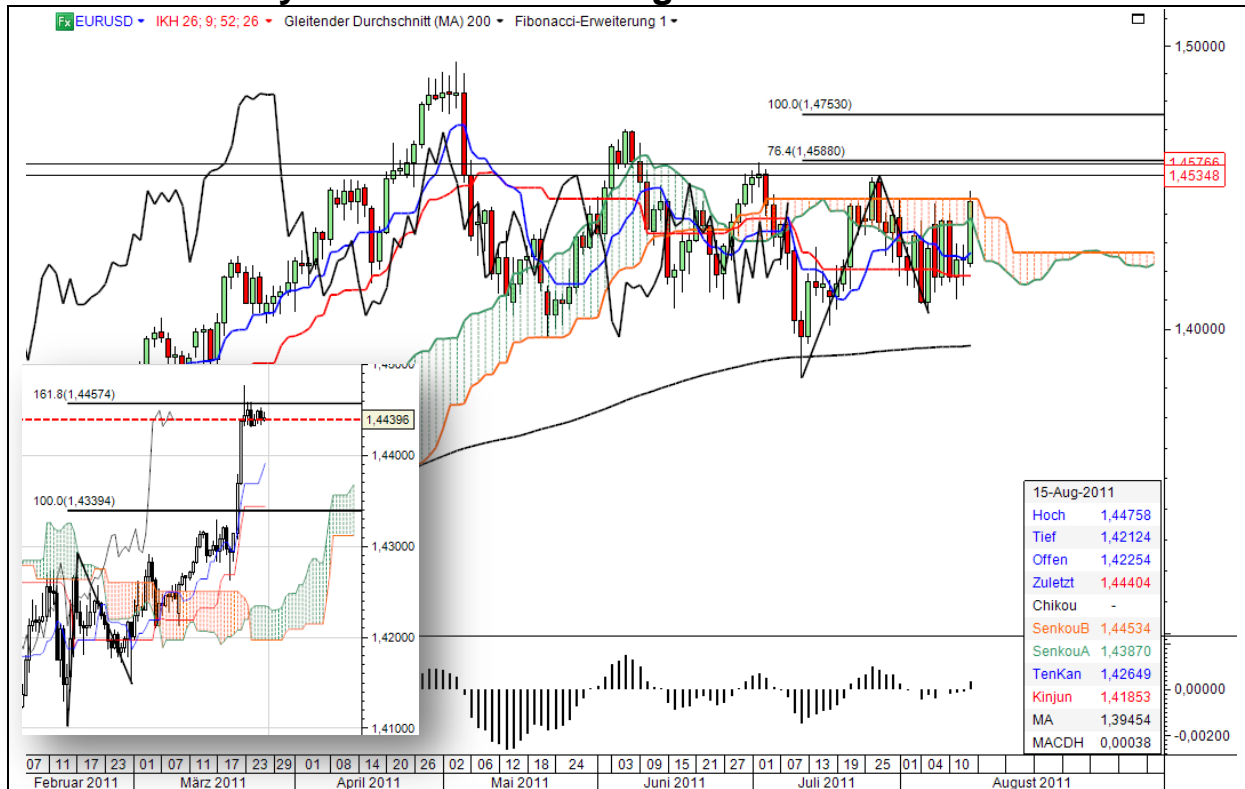


一目均衡表

Ichimoku Analyse

EURUSD Tageschart

16.08.2011



Kommentar

In Sachen Richtung wurde heute zumindest eine Vorentscheidung getroffen: Long. Der Kurs hat sich immerhin an einem Tag von unterhalb der Wolke Richtung obere Wolkenbegrenzung aufgemacht. Der Abwärtstrend wurde ebenfalls deutlich nach oben verlassen. Was noch fehlt ist ein Schlusskurs über der Wolke – so quasi als Sahnehäubchen ...

Unter der Voraussetzung, dass der Schlusskurs über der Wolke demnächst nachgeliefert wird, sind in schwarz die Fibo-Extensions eingezeichnet. Die 100% Extension liegen bei 1,4753 – auf dem Weg dahin müssen die letzten beiden Hochs überwunden werden. Gemäß Dow Theorie definiert sich ein Aufwärtstrend über höheren Hochs und höheren Tiefs. Sobald die Wolke per Schlusskurs überschritten wird, muss als Bestätigung des Trendwechsels das Hoch bei 1,4534 vom 27.07.2011 überwunden werden. Das MACDH notiert wieder über der Nulllinie, der 200er SMA stagniert.

Bei einem höheren Hoch (über 1,4534) wird Kijun wieder ansteigen, konstruktionsbedingt wird dann auch Senkou 1 – der kürzere Wolkendurchschnitt – stärker ansteigen. Dann steht ein Golden Cross der beiden Senkou's auf dem Plan, was die Ichimoku-Signale deutlich sichtbar „begrünen“ würde. Senkou 1 steigt bereits wieder an und weist damit auf die sich verbessernde, positive Grundstimmung hin – ebenso wie Chikou, der über seinem Kurs notiert. Das kurzfristige Sentiment (in diesem Fall 26 Tage) verbessert sich. Die Ichimoku-Signale verändern sich Richtung Long.

Die Ichimoku-Signale: 1 x Short, 3 x Long, 1 x Neutral

1. Kurs über Kijun
2. Kurs in Wolke
3. Chikou über seiner Kerze und in Wolke
4. Golden Cross Tenkan / Kijun
5. Dead Cross Senkou 1 / Senkou 2

Unterstützungen	1,4387	1,4264	1,4185	
Widerstände	1,4453	1,4534	1,4576	1,4588

Die Analyse dient nicht als konkrete Handlungsempfehlung. Eine Haftung für Vermögensschäden ist ausgeschlossen.

一目均衡表

Strategie

In Sachen Richtungsentscheidung gibt es nun eine sehr wesentliche Änderung. Es fehlt zwar noch der Kumo-Breakout, aber die Zeichen stehen auf Long. Da direkt nach Senkou 2 bei 1,4453 (der oberen Wolkenbegrenzung) das letzte Hoch bei 1,4534 kommt (okay, sind immerhin 79 Pips ...), könnte es hier nicht so zügig vorangehen.

Ein Blick in den Stundenchart (kleines Chart links unten) offenbart, dass die letzte Aufwärtsbewegung ziemlich genau die 162% Extension erreicht hat. Oft folgt eine Korrektur, manchmal - aber eher selten - geht's direkt weiter zu den 262% (1,4648).

Auch wenn es vage klingt: Die Korrektur und den Kumo-Breakout (im Tageschart) abwarten und dann Long mit Kurszielen 1,4534, 1,4576 und 1,4753.