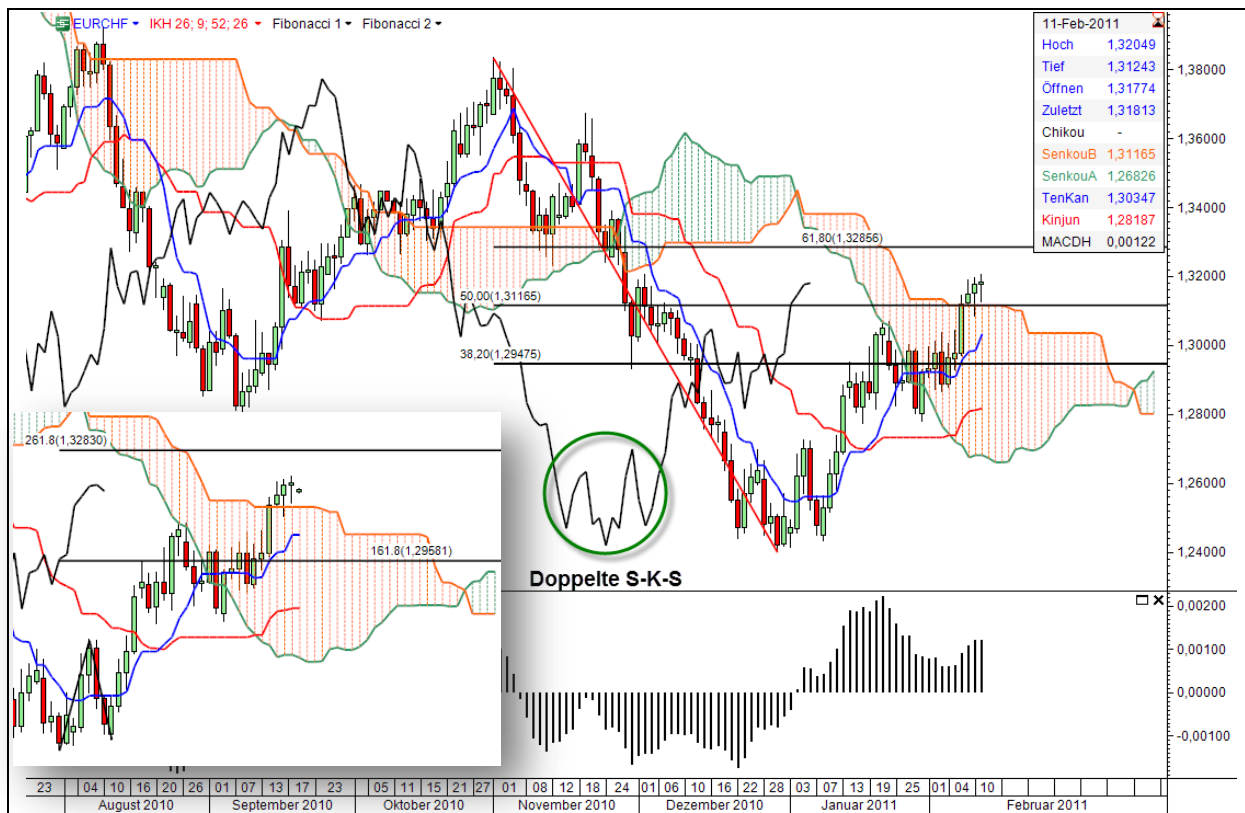


# 一目均衡表

Ichimoku Analyse

EURCHF Tageschart

14.02.2011



## Kommentar

Zum Jahreswechsel eine doppelte SKS zur Bodenbildung – sehr gut erkennbar bei Chikou. Aktuell höhere Hochs und höhere Tiefs. Der Kurs steht zwischen dem 50% und 62% Retracement (in schwarz). Die 50% entsprechen der oberen Begrenzung der Wolke (1,3116) und bilden damit eine wichtige Unterstützung.

## Die Ichimoku-Signale

1. Kurs über Wolke
2. Chikou über seinem Kurs
3. Golden Cross Tenkan / Kijun
4. Golden Cross Senkou 1 / Senkou 2

**Unterstützungen** 1,3116 1,3034 1,2947 1,2818  
**Widerstände** 1,3285

## Strategie

Der Kurs hat Potential bis zum 62% Retracement (1,3285). Das entspricht auch den 262% Extensions (kleines Bild unten links).

*Die Analyse dient nicht als konkrete Handlungsempfehlung. Eine Haftung für Vermögensschäden ist ausgeschlossen.*