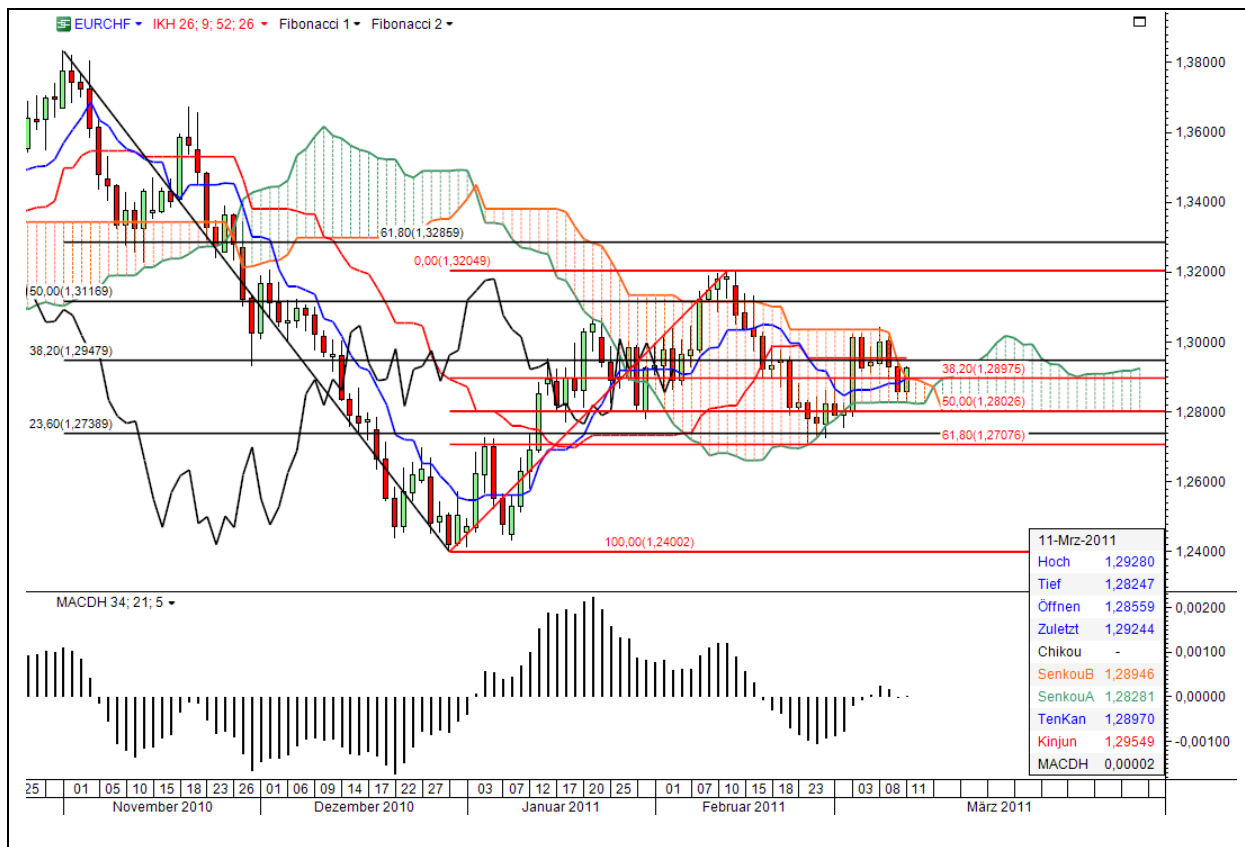


一目均衡表

Ichimoku Analyse

EURCHF Tageschart

14.03.2011



Kommentar

Der Kurs gefangen in der Wolke. Geradezu mustergütig diente die obere Begrenzung als Widerstand und die untere Begrenzung als Unterstützung. Der Schlusskurs ist immerhin über der Wolke – also ein Kumo-Breakout. Aber Kijun ist über Tenkan und Chikou in seinem Kurs. Und die runden 1,30 müssen erstmal überwunden werden.

Die Ichimoku-Signale

1. Schlusskurs über Wolke
2. Chikou in seiner Kerze
3. Dead Cross Tenkan / Kijun
4. Golden Cross Senkou 1 / Senkou 2

Unterstützungen 1,2897 1,2828 1,2802 1,2707

Widerstände 1,2947 1,2954 1,30

Strategie

Long-Positionen sind eng abzusichern, da der Kumo-Breakout nicht in trockenen Tüchern ist. Die untere Begrenzung der Wolke bietet sich als Stop geradezu an.

Die Analyse dient nicht als konkrete Handlungsempfehlung. Eine Haftung für Vermögensschäden ist ausgeschlossen.